

Fase 3: IL PICCOLO GRANDE ESPLORATORE SI ATTIVA AL MONDO: RACCOGLIE I DATI ESSENZIALI

I ragazzi sono guidati alla conoscenza dei principali legni utilizzati per l'esterno, anche al fine di saper individuare e scegliere il legno più idoneo alla realizzazione dell'intervento finale.



Allen M., **Guida completa alla finitura del legno**. Il Castello Editore. Milano 2006
<http://www.amazon.it/Guida-completa-alla-finitura-legno/dp/8880395475>

Fase 3: IL PICCOLO GRANDE ESPLORATORE SI APRE AL MONDO: RACCOGLIE I DATI ESSENZIALI



Attraverso una ricerca, utilizzando una selezione di libri proposti dalla docente e l'uso dei vari siti internet, con la modalità di lavoro in piccoli gruppi, arrivano alla preparazione di presentazioni in powerpoint da esporre di fronte alla classe



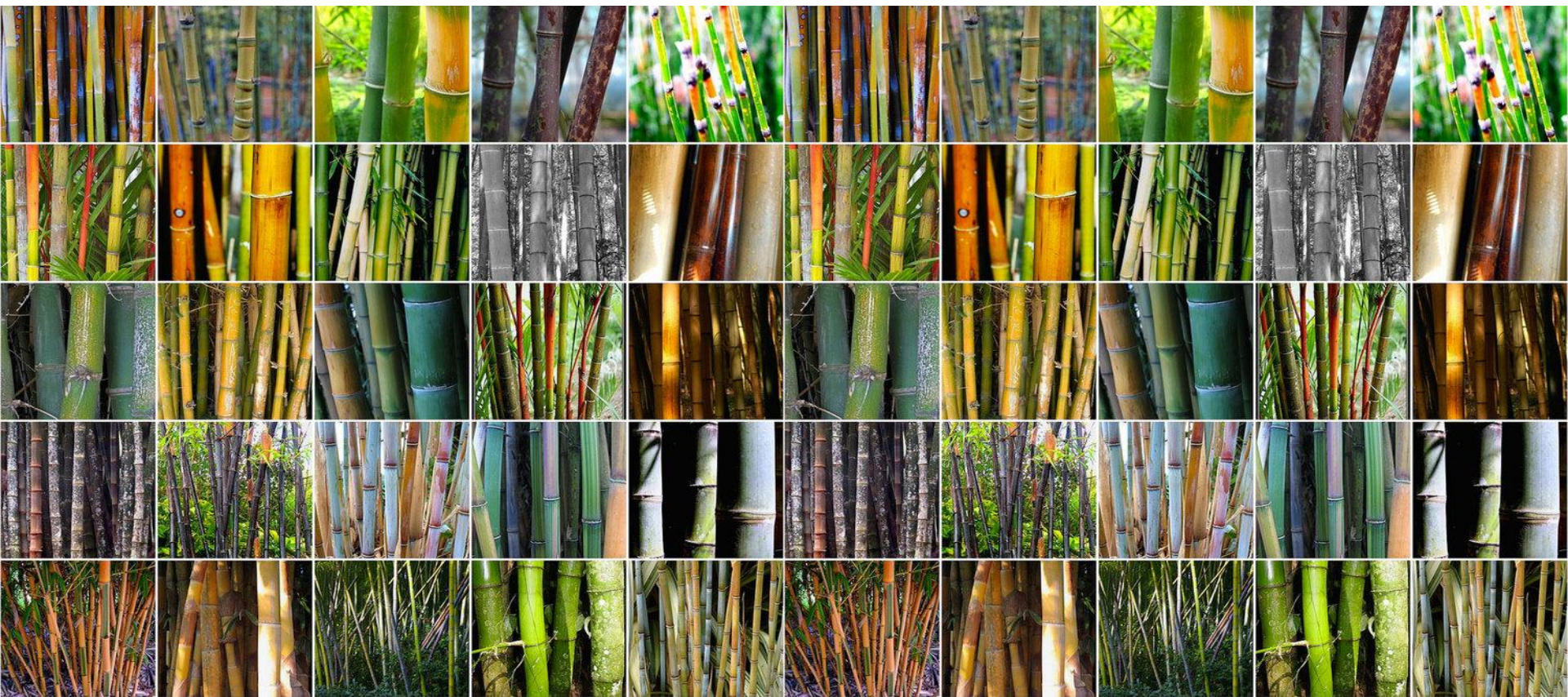
Bambù

Lavoro di Davide J., Giulia e Matteo R.



Bambuseae

Le bambuseae sono una tribù di piante appartenenti alla famiglia delle poaceae.



Aspetto

Il Bambù è una pianta sempre verde e vigorosa. Le piante di Bambù possono essere molto bassi e piccoli come anche molto alti e grandi (es. 40 m di altezza e 30 cm di diametro).

Il fusto è cilindrico con nodi molto evidenti nel quale si sviluppano le foglie sottili e lanceolate.

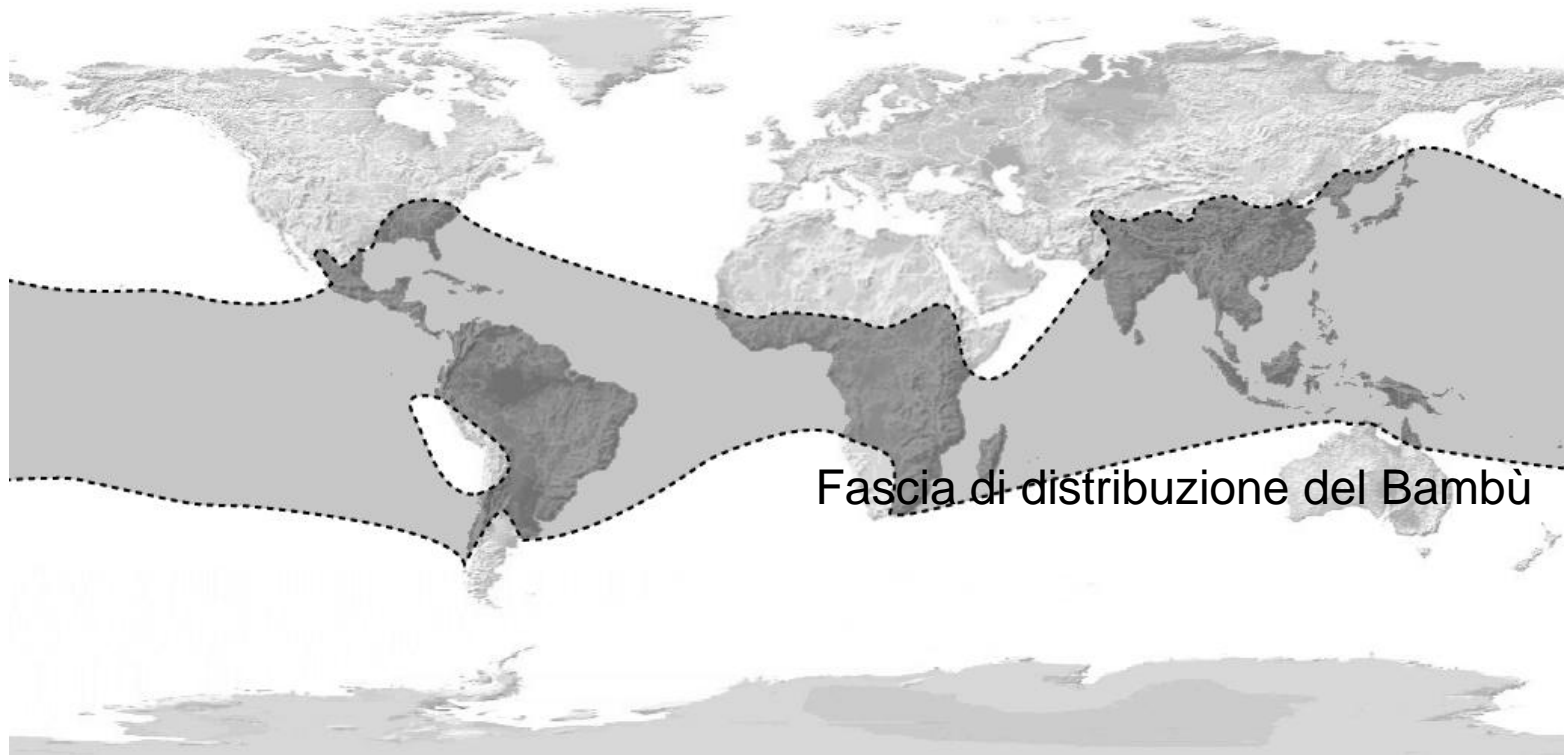




Dove cresce

Il Bambù è una pianta originaria dell'Asia.

E' una cosa molto comune usare il Bambù come pianta da giardino ma necessità di molta cura ed attenzione data la sua natura ad espandersi durante la crescita.



Proprietà

Il Bambù si è meritato il soprannome di “acciaio vegetale” grazie alla grande resistenza sia di compressione e che alle frazione, il legno di bambù è un legno leggero e resistente, grazie a queste caratteristiche viene impiegato per più usi.

Usi

- Armi
- Medicinali
- Mobili interni
- Telai per bici
- Alimentari





Fine



IPE'

Fatto da Andrea M, Alessandra e Tommaso

CARATTERISTICHE

- ❖ Resistenza
- ❖ Flessibilità
- ❖ Durezza
- ❖ Durabilità
- ❖ Massa volumica (da 850kg/m³ a 1150 kg)

ASPETTO

Il legno di IPE' non ha particolare interesse estetico; è caratterizzato da un effetto di rigatino

Irregolare è ha un colore marrone (color cioccolato) difficilmente classificabile .

Questa specie è distribuita in tutto il sud America e nell'America centrale .

E' il miglior legno per l'utilizzo esterno grazie al suo basso coefficiente di saturazione e alta densità che lo rendono particolarmente stabile.

Il legno IPE' è un'essenza apprezzata per le sue caratteristiche di resistenza.

VIENE UTILIZZATO PER FARE

Il legno di IPE' è usato perlopiù per costruzioni, soprattutto in campo marittimo ma anche per :

- ❖ Pavimentazione
- ❖ Tavolati e manici
- ❖ Panchine
- ❖ Ponti ...

È poco utilizzato come legno decorativo



Iroko.it

Fatto da: Andrea F.  Gian Mico & Roman



Chlorophora excelsa

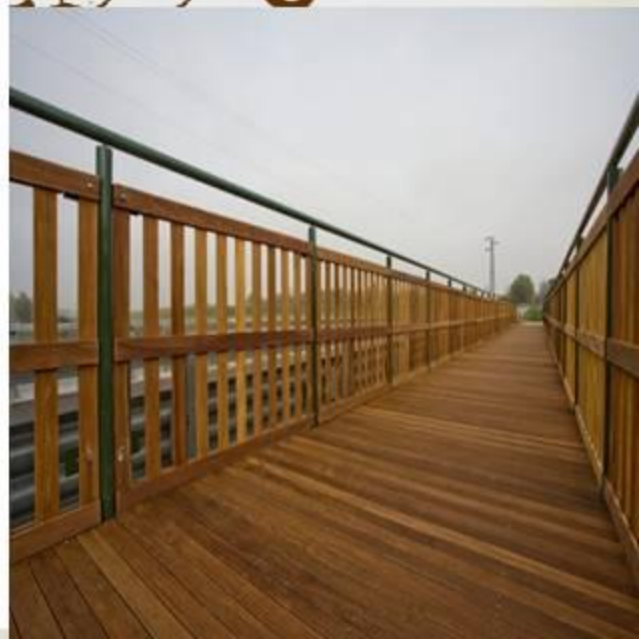
L'Iroko, il cui nome botanico è *Chlorophora excelsa*, è un albero di notevoli dimensioni che cresce in Africa nelle zone confinanti con la savana, più nello specifico in Congo, Angola, Sierra Leone, Etiopia e Kenya. Molte etnie africane ritengono questo albero sacro e per questo motivo lo hanno soprannominato l'albero della gente.

Può raggiungere altezze che sfiorano i 50 metri ed un diametro che può a volte superare 1,80 metri, la sua struttura presenta fusti dritti e regolari e contrafforti non molto sviluppati che offrono dunque la possibilità di utilizzare tronchi di buone lunghezze.

Questo maestoso albero presenta un alborno giallastro biancastro, che si differenzia nettamente dal durame che presenta un colore giallo verdastro che, una volta essiccato, varia la sua colorazione in un giallo bruno con venature lievemente più scure.



Ampiamente utilizzato nella moderna edilizia, questo albero è stato da sempre utilizzato pienamente anche dal popolo africano, che non solo ne utilizzava il legno per creare palafitte, case, pontili e maschere tipiche, ma anche la corteccia che, sminuzzata, serviva per la preparazione di decotti ed infusi, pestata invece per la creazione di tinture. Dalle foglie, dalle radici e dal lattice venivano ricavati infusi e pozioni, mentre i frutti venivano impiegati come normale alimento.



Prima e dopo



Prima



Dopo

Caratteristiche



L'iroko è un tipo di legno particolarmente duro, di colore giallo-bruno, talvolta variegato dopo la stagionatura, che proviene dalle foreste dei paesi dell'Africa equatoriale come Sierra Leone, Angola, Kenya, Etiopia e altri. Si ricava da alberi del genere Chlorophora, soprattutto C. excelsa e dalla C. regia. L'essiccazione del legno si può condurre in locali a temperatura controllata deumidificati e non comporta particolari problemi. Difetto dell'iroko è la bassa resistenza agli urti. La segatura prodotta durante la lavorazione è irritante.

È utilizzato per il suo basso costo, sotto forma di tranciati, nella realizzazione di mobili e parquet. È uno dei materiali con cui si realizzano gli Djembe e altri strumenti musicali



ASPETTO



☞ L'alburno dal colore chiaro è nettamente distinto dal durame giallo-marrone, che muta poi in marrone più scuro con sottili linee chiare



Dove cresce

Questa specie cresce nelle foreste umide e semi decidue dell'Africa tropicale dalla Sierra Leone a ovest fino alla Tanzania a est



TECK



DESCRIZIONE

Sono alberi dal fusto grosso, diritto e cilindrico, che cresce fino ai 30-40 metri in altezza e fino a 1,5 m di diametro. Il tratto inferiore del tronco, sotto i rami più bassi, può superare anche i 10 m.

Le foglie sono opposte e molto grandi (da 30 a 60 cm), oblunghe, vellutate. Il teak perde le foglie nella stagione delle piogge.

I fiori sono raccolti in infiorescenze e sono bianchi e profumati.

I frutti sono drupe rotonde, commestibili. Il teak fiorisce e fruttifica dall'età di 20 anni circa.

Il legno ha un colore che varia dal giallo pallido al bronzo e tende a volte al rosso.

USI

Il legno è usato nella costruzione di manufatti per l'esterno, ponti di navi, strumenti musicali come il didgeridoo e in tutti quei posti dove è richiesta una forte resistenza all'acqua. È anche usato per i parquet.

Il teak si lavora facilmente ed ha un olio naturalmente prodotto dalla pianta.

Esistono anche usi medicinali di questa pianta

**NELLE PROSSIME
DIAPOSITIVE VI
MOSTREREMO ALCUNI
USI DI QUESTO LEGNO**





segoromasfurniture.trustpass.alibaba.com





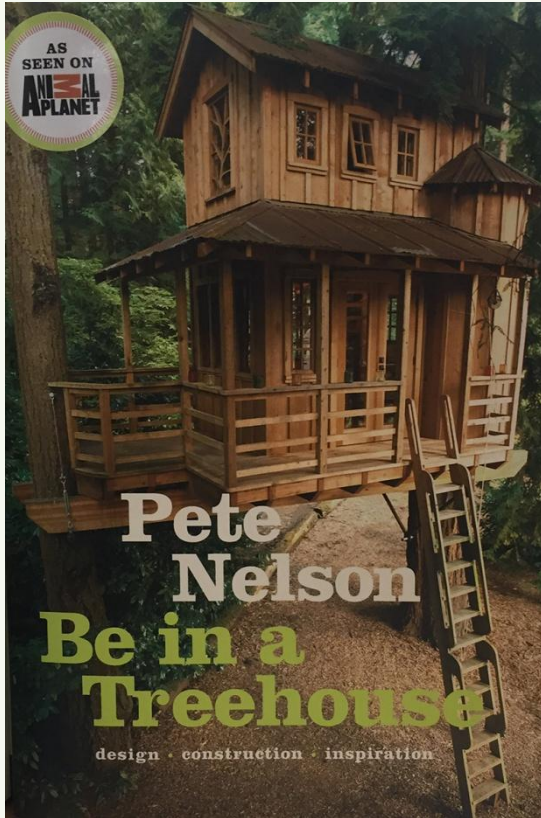




Fase 3:

IL PICCOLO GRANDE ESPLORATORE SI APRE AL MONDO: RACCOGLIE I DATI ESSENZIALI

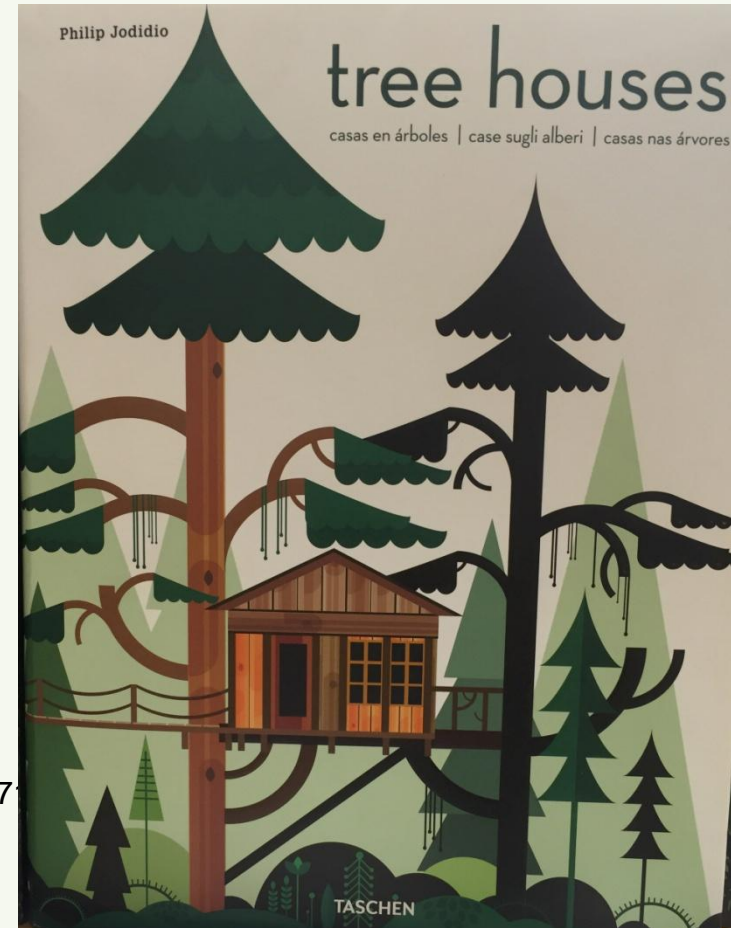
I ragazzi, dopo aver scelto l'intervento da realizzare in FASE 4, sono invitati a pensare che sugli alberi possono vivere anche gli uomini...



Nelson P., *Be in a treehouse*. Abrams editore. Marzo 2015
[http://www.amazon.it/Be-Treehouse-Design-Construction Inspiration/dp/14197117](http://www.amazon.it/Be-Treehouse-Design-Construction-Inspiration/dp/14197117)

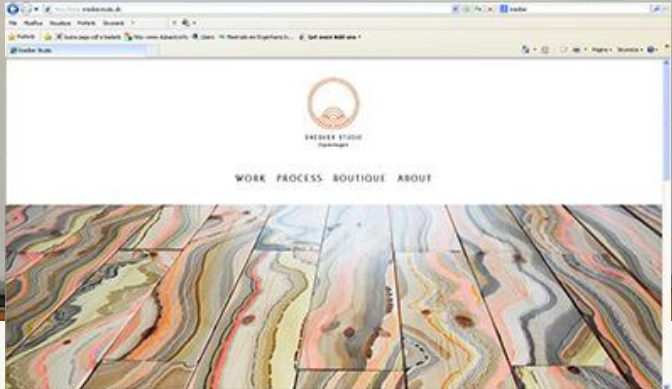
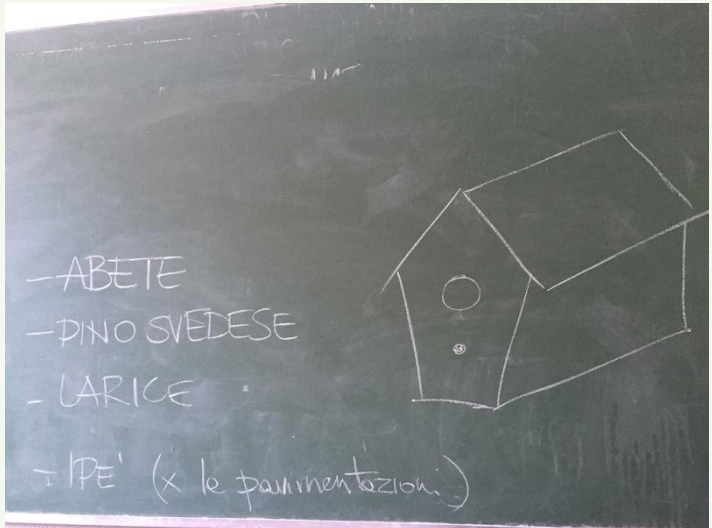
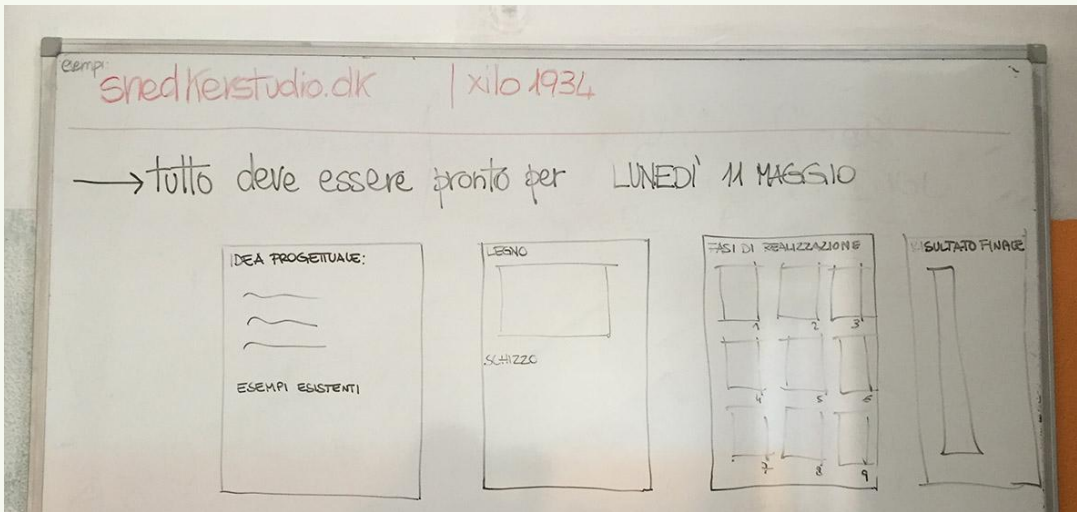
<http://www.treehousepoint.com/>

Jodidio P., *Tree houses*. Tashen editore. Colonia 2012
<http://www.ibs.it/code/9783836526654/jodidio-philip/tree-houses-fairy.html>



Fase 3: IL PICCOLO GRANDE ESPLORATORE SI APRE AL MONDO: RACCOGLIE I DATI ESSENZIALI

riflettere di nuovo sui temi dell'ecologia e della sostenibilità, e di come, anche nella progettazione la natura può essere introdotta nelle case. Attraverso l'analisi di aziende che producono il parquet decorato vengono guidati a pensare e decorare una tavola di parquet, immaginando che la natura entri in casa (magari una casa sull'albero) e che possa «ricoprire» anche la superficie orizzontale...



Fase 3: IL PICCOLO GRANDE ESPLORATORE SI APRE AL MONDO: RACCOGLIE I DATI ESSENZIALI

Ecco le creazioni dei ragazzi...



Fase 3:

IL PICCOLO GRANDE ESPLORATORE SI APRE AL MONDO: RACCOGLIE I DATI ESSENZIALI



TAVOLA STAGE GIULIA

CHE COSA AVETE VOUUTO COMUNICARE?
IN QUESTA TAVOLA, VOLEVO COMUNICARE LIBERTÀ, FELICITÀ, E VOLEVO RICREARE L'EFFETTO DELLA PRIMAVERA, CON FIORI COLORATI FARELLE E TANTO ALTRO.

CHE IDEA HA ORIGINATO IL PROGETTO?
L'IDEA CHE HA ORIGINATO IL MIO PROGETTO È STATO VEDERE PIÙ CHE VERBALE OSSERVARE GLI ALBERI FIORITI SOTTO CASA MIA, E HO CERCATO DI REALIZZARE UN RAMO DI UN'ALBERO CHE UNENDO TANTE ALTRE TAVOLE FORMARONO UN ALBERO FIORITO.

QUALE LA SENSAZIONE CHE VOLETE SUSCITARE NELL'UTILIZZATORE?
LA SENSAZIONE CHE VOLEVO SUSCITARE ERA QUELLA CHE USANDO LE TAVOLE ERA COME CAMMINARE SOPRA UN'ALBERO E DI RIUSCIRE A VEDERE I FIORI I COLORI GLI ANIMALI E MOLTO ALTRO, VOLEVO ANCHE SUSCITARE NELL'UTILIZZATORE UN MOMENTO DI PACE E DI TRANQUILLITÀ USANDOLA.



Fase 3:

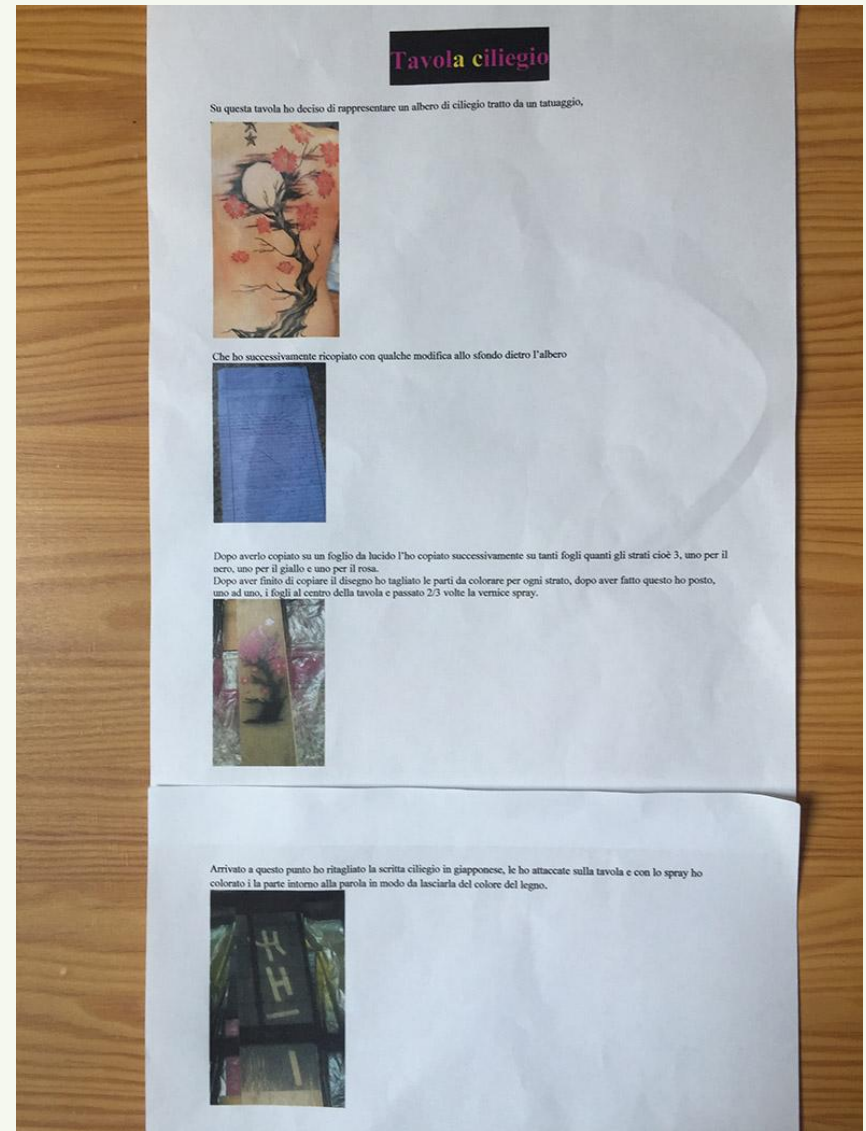
IL PICCOLO GRANDE ESPLORATORE SI APRE AL MONDO: RACCOGLIE I DATI ESSENZIALI



Fase 3: IL PICCOLO GRANDE ESPLORATORE SI APRE AL MONDO: RACCOGLIE I DATI ESSENZIALI



Fase 3: IL PICCOLO GRANDE ESPLORATORE SI APRE AL MONDO: RACCOGLIE I DATI ESSENZIALI



Fase 3:
IL PICCOLO GRANDE ESPLORATORE SI APRE AL MONDO:
RACCOGLIE I DATI ESSENZIALI

